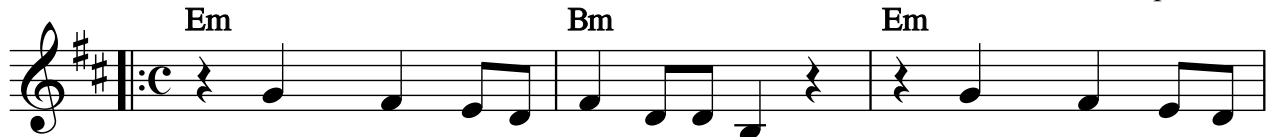


CHAQUE JOUR EST UN DON

Joseph Emet



Chaque jour est un don mon a mi, Chaque jour est don
Chaque pomme est un don mon a mi, Chaque pomme est don



né. La Terre elle est gé-né-reuse, La Terre est lib-re. -
née Le pom-mier est ge-ne-reux, Le pommier est lib-re. -



Tu es - gé-né-reux aus-si, - quand tu es lib - re, -



Tout comme la Terre mon a mi, tout comme le pom mier.